

Bericht nach § 77 Abs. 1 Nr. 2 EEG EEG-Einspeisungen im Jahr 2015

Netzbetreiber (VNB):	Energie Waldeck-Frankenberg GmbH
Betriebsnummer der Bundesnetzagentur:	10000523
Netznummer der Bundesnetzagentur:	1
Vorgelagerter Übertragungsnetzbetreiber (ÜNB):	TenneT TSO GmbH

Einleitung

Gemäß § 77 Abs. 1 Nr. 2 EEG ist der Netzbetreiber verpflichtet, einen Bericht über die Ermittlung der nach §§ 70 – 74 EEG mitgeteilten Daten zu veröffentlichen. Dieser Pflicht kommt die Energie Waldeck-Frankenberg GmbH mit diesem Dokument nach.

Grundsystematik

Die gemäß §§ 40-54 EEG durch den aufnahmeverpflichteten Verteilnetzbetreiber an die Anlagenbetreiber ausbezahlten Vergütungen werden gemäß § 57 EEG durch den vorgelagerten Übertragungsnetzbetreiber, abzüglich der nach § 18 Abs. 2 Stromnetzentgeltverordnung ermittelten vermiedenen Netzentgelte, dem aufnahmeverpflichteten Verteilnetzbetreiber erstattet.

Datenermittlung

Meldungen von Anlagenbetreibern an die Energie Waldeck-Frankenberg GmbH

Von den EEG-Anlagenbetreibern, deren Anlagen an das Netz der Energie Waldeck-Frankenberg GmbH angeschlossen sind, wurden die für die Vergütungszahlungen und den bundesweiten Ausgleich erforderlichen Daten gemäß §§ 70 und 71 EEG angefordert, sofern sie nicht bereits vorlagen. Die in die Formulare eingearbeiteten Angaben sind für jede Anlage unter www.ewf.de ersichtlich.

Meldungen der Energie Waldeck-Frankenberg GmbH an die TenneT TSO GmbH

Die für den bundesweiten Ausgleich erforderlichen Daten wurden gemäß § 72 EEG an die TenneT TSO GmbH übermittelt. Die auf die einzelnen Energieträger aggregierten Daten (Anlage 1) wurden durch einen Wirtschaftsprüfer oder einen vereidigten Buchprüfer im Sinne des § 75 EEG bescheinigt. Ein Exemplar der Bescheinigung wurde der TenneT TSO GmbH zur Verfügung gestellt.

Anlagen

- 1) Aggregierte Daten lt. Testat in Tabellenform inklusive grafischer Aufbereitung
- 2) Anlagenstatistik inklusive grafischer Aufbereitung

Anlage 1 - Aggregierte Daten laut Testat für das Jahr 2015

A. Einspeisevergütungen nach Teil 3 EEG

Vergütungsart	Energieträger	nach § 19 EEG vergütete Strommenge [kWh]	Vergütung nach § 19 EEG [EUR]
§ 40 EEG	Wasserkraft	6.973.701	579.335,38
§ 41 EEG	Deponiegas	88.627	6.797,69
§ 42 EEG	Klärgas	280	20,80
§ 44 EEG	Biomasse	10.484.773	2.044.095,62
§ 48 EEG	Geothermie	0	0,00
§ 49 EEG	Windenergie	52.255.547	4.594.282,87
§ 51 EEG	Solare Strahlungsenergie	77.071.892	27.006.520,00
Summe		146.874.820	34.231.052,36

B. Direktvermarktung nach Teil 3a EEG

Vergütungsart	Energieträger	Marktprämie nach § 34 EEG [EUR]	Strommenge nach		
			§ 34 Nr. 1 EEG (Marktprämienmodell) [kWh]	§ 33b Nr. 2 EEG 2012 (Grünstromprivileg) [kWh]	§ 33b Nr. 3 EEG 2012 (Sonst. Direktvermarktung) [kWh]
§ 40 EEG	Wasserkraft	326.757,88	7.532.760		0
§ 41 EEG	Deponiegas	0,00	0	0	0
§ 42 EEG	Klärgas	0,00	0	0	0
§ 44 EEG	Biomasse	14.570.142,67	96.372.506	0	0
§ 48 EEG	Geothermie	0,00	0	0	0
§ 49 EEG	Windenergie	11.246.831,61	158.113.848	0	0
§ 51 EEG	Solare Strahlungsenergie	1.985.863,58	10.464.460	0	0
Summe		28.129.595,74	272.483.574	0	0

C. Förderung für Flexibilität nach § 53 und § 54 EEG

Vergütungsart	Förderung [Eur]
Flexibilitätszuschlag und Flexibilitätsprämie	73.005,62

D. Vermiedene Netzentgelte nach § 57 Abs. 3 EEG

Vergütungsart	Energieträger	vermiedene Netzentgelte [EUR]
§ 40 EEG	Wasserkraft	38.433,01
§ 41 EEG	Deponiegas	416,55
§ 42 EEG	Klärgas	0,44
§ 44 EEG	Biomasse	267.537,26
§ 48 EEG	Geothermie	0,00
§ 49 EEG	Windenergie	1.262.093,58
§ 51 EEG	Solare Strahlungsenergie	315.794,75
Summe		1.884.275,59

Anlage 2:

Anlagenstatistik 2015

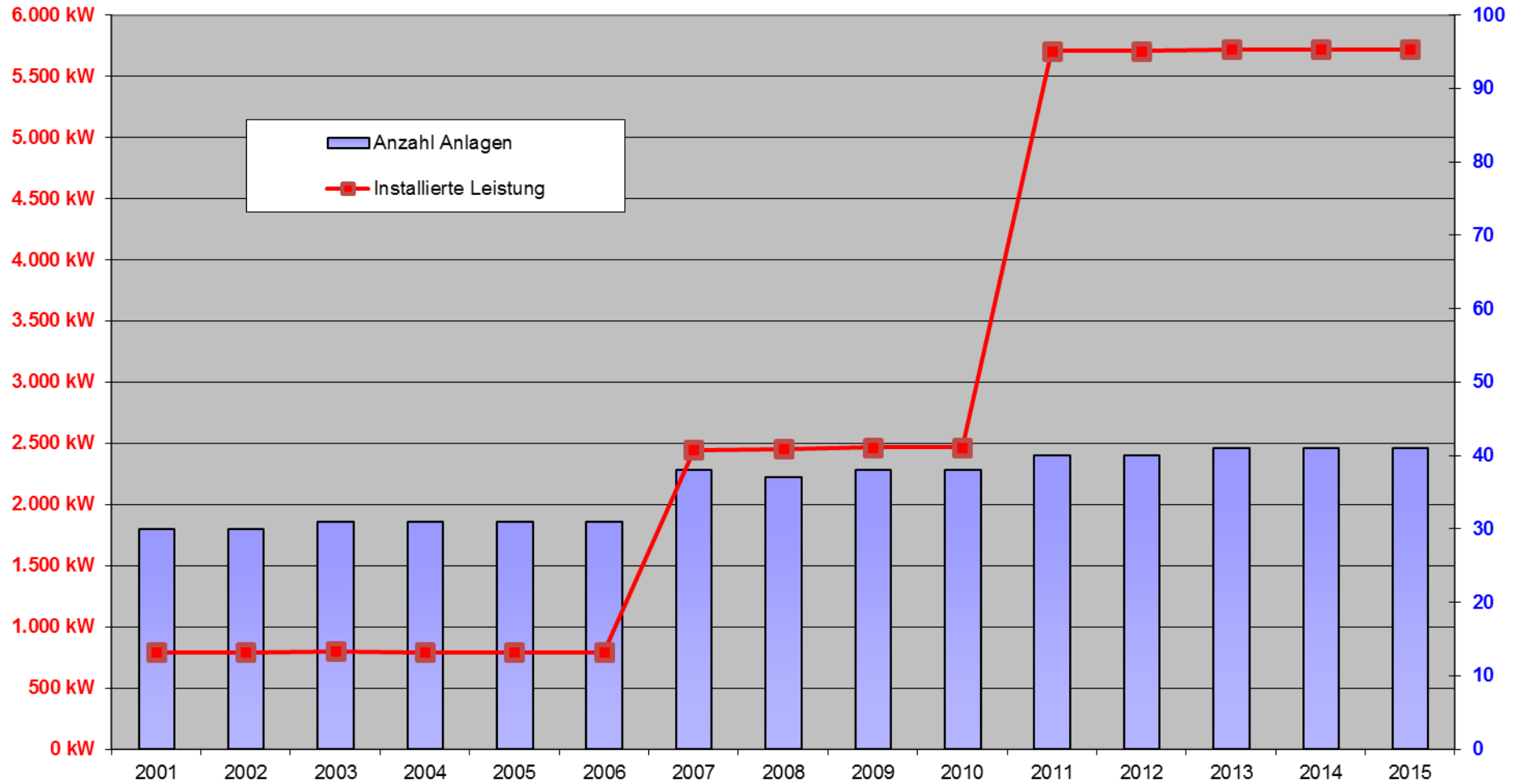
	Anzahl EEG-Anlagen [Stück]	installierte Leistung [kW]
Wasser	41	5.719
Biomasse	42	15.438
Deponie-, Klär-, Grubengas	3	708
Geothermie	0	0,000
Wind	88	121.619
Solar	5.746	94.160
Gesamt:	5.920	237.643,978

Energieträger	Inbetriebnahme	31.12.2015	31.12.2015
		Anzahl EEG-Anlagen [Stück]	installierte Leistung [kW]
Wasser	bis 2001	33	2.381,900
Wasser	2002		
Wasser	2003	1	11,000
Wasser	2004	1	15,000
Wasser	2005		
Wasser	2006		
Wasser	2007	3	60,500
Wasser	2008		
Wasser	2009		
Wasser	2010		
Wasser	2011	2	3.237,000
Wasser	2012		
Wasser	2013	1	13,500
Wasser	2014		
Wasser	2015		
Biomasse	bis 2001	3	122,000
Biomasse	2002		
Biomasse	2003		
Biomasse	2004	1	220,000
Biomasse	2005	2	830,000
Biomasse	2006	3	803,000
Biomasse	2007	2	749
Biomasse	2008		
Biomasse	2009	4	5.744,000
Biomasse	2010	11	2.824,000
Biomasse	2011	10	2.590,000
Biomasse	2012		248,000
Biomasse	2013	1	310,000
Biomasse	2014	3	718,000

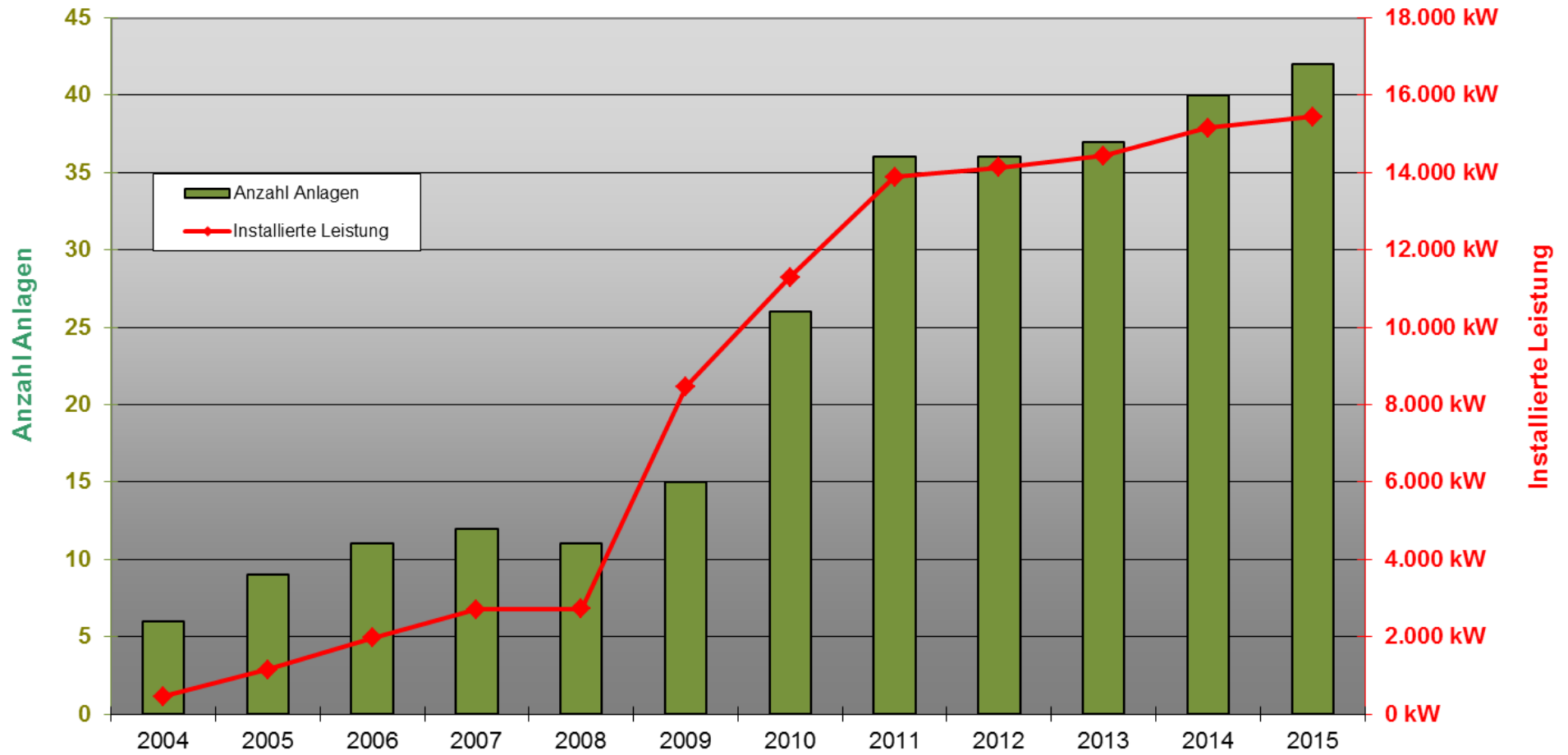
Biomasse	2015	2	280
Deponie-, Klär-, Grubengas	bis 2001	1	288,000
Deponie-, Klär-, Grubengas	2002		
Deponie-, Klär-, Grubengas	2003		
Deponie-, Klär-, Grubengas	2004	1	50,000
Deponie-, Klär-, Grubengas	2005		
Deponie-, Klär-, Grubengas	2006		
Deponie-, Klär-, Grubengas	2007		
Deponie-, Klär-, Grubengas	2008		
Deponie-, Klär-, Grubengas	2009		
Deponie-, Klär-, Grubengas	2010		
Deponie-, Klär-, Grubengas	2011		
Deponie-, Klär-, Grubengas	2012		
Deponie-, Klär-, Grubengas	2013		
Deponie-, Klär-, Grubengas	2014	1	370,000
Deponie-, Klär-, Grubengas	2015		
Geothermie	bis 2001		
Geothermie	2002		
Geothermie	2003		
Geothermie	2004		
Geothermie	2005		
Geothermie	2006		
Geothermie	2007		
Geothermie	2008		
Geothermie	2009		
Geothermie	2010		
Geothermie	2011		
Geothermie	2012		
Geothermie	2013		
Geothermie	2014		
Geothermie	2015		
Wind	bis 2001	25	12.750,000
Wind	2002	7	10.000,000
Wind	2003	8	12.000,000
Wind	2004	15	23.900,000
Wind	2005		
Wind	2006	5	8.500,000
Wind	2007		
Wind	2008		
Wind	2009	6	13.800,000
Wind	2010	3	4.850,000
Wind	2011	2	4.050,000
Wind	2012	7	14.900,000
Wind	2013	2	2.303,680
Wind	2014	7	14.557,500
Wind	2015	1	8

Solar	bis 2001	76	243,558
Solar	2002	28	110,641
Solar	2003	25	177,159
Solar	2004	144	1.478,393
Solar	2005	251	2.600,529
Solar	2006	220	2.092,002
Solar	2007	317	3.351,151
Solar	2008	580	6.226,015
Solar	2009	835	13.760,637
Solar	2010	1369	22.187,586
Solar	2011	852	16.107,820
Solar	2012	499	16.025,860
Solar	2013	286	6.218,649
Solar	2014	179	2.645,000
Solar	2015	85	935

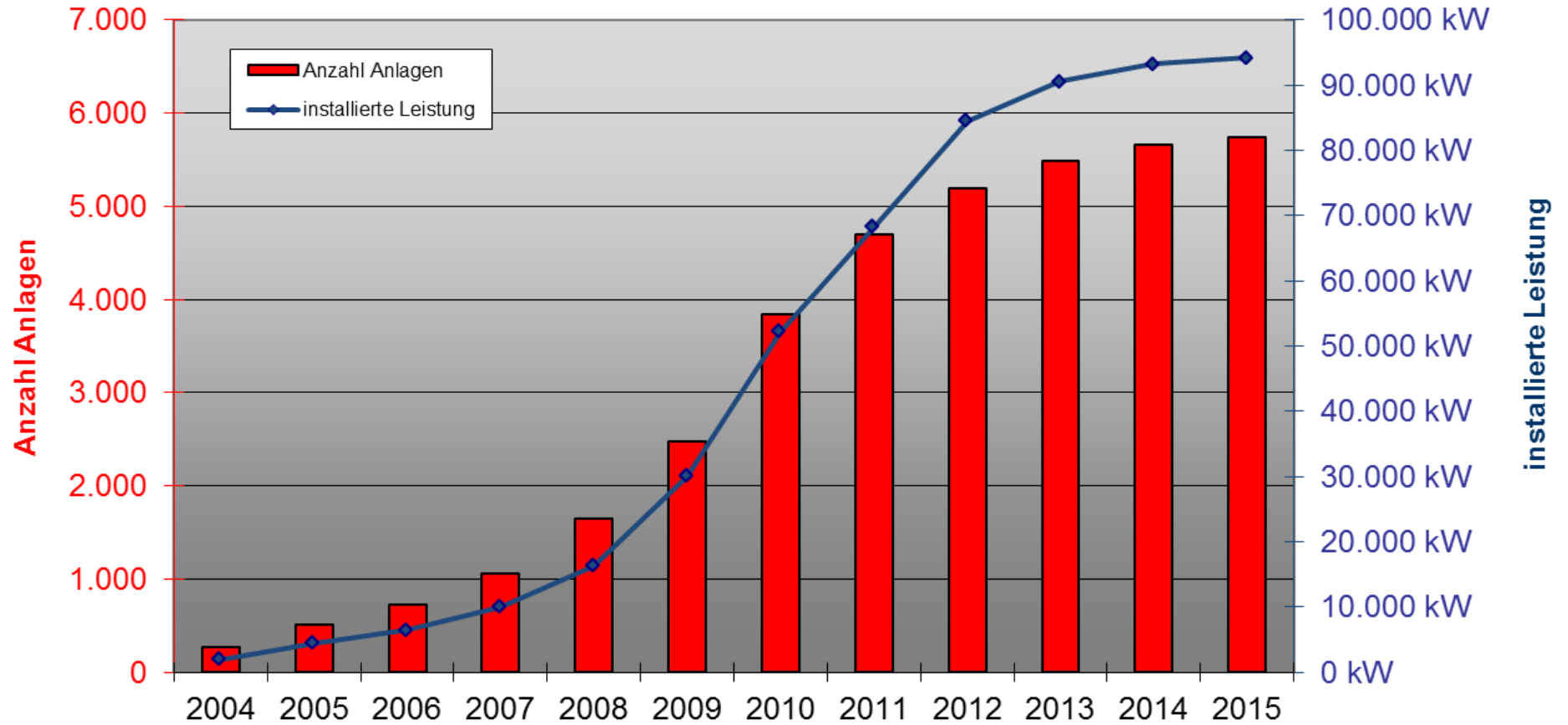
Entwicklung von Anlagenzahl und Anschlussleistung: Wasserkraft



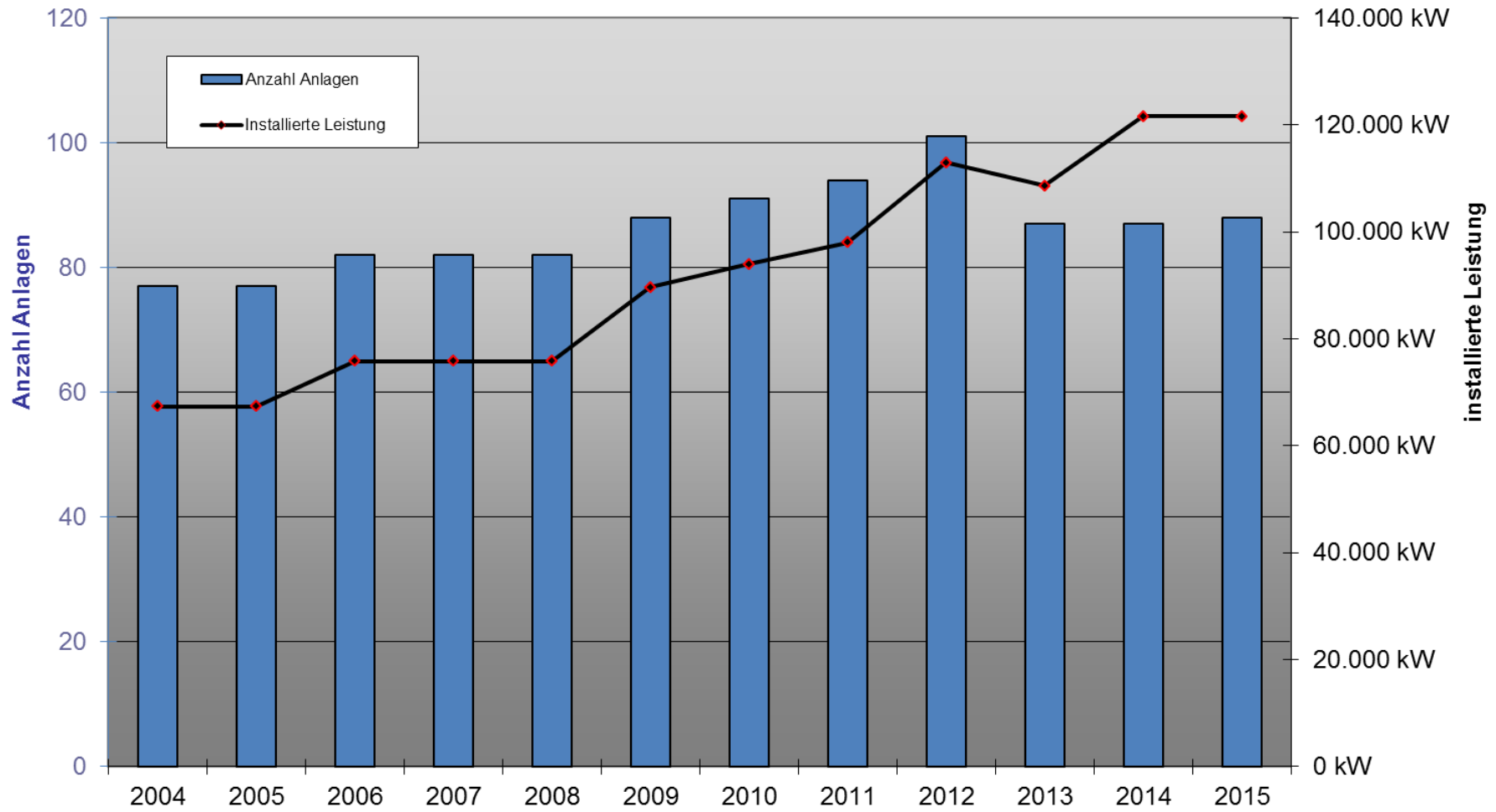
Entwicklung von Anlagenzahl und Anschlussleistung: Biomasse



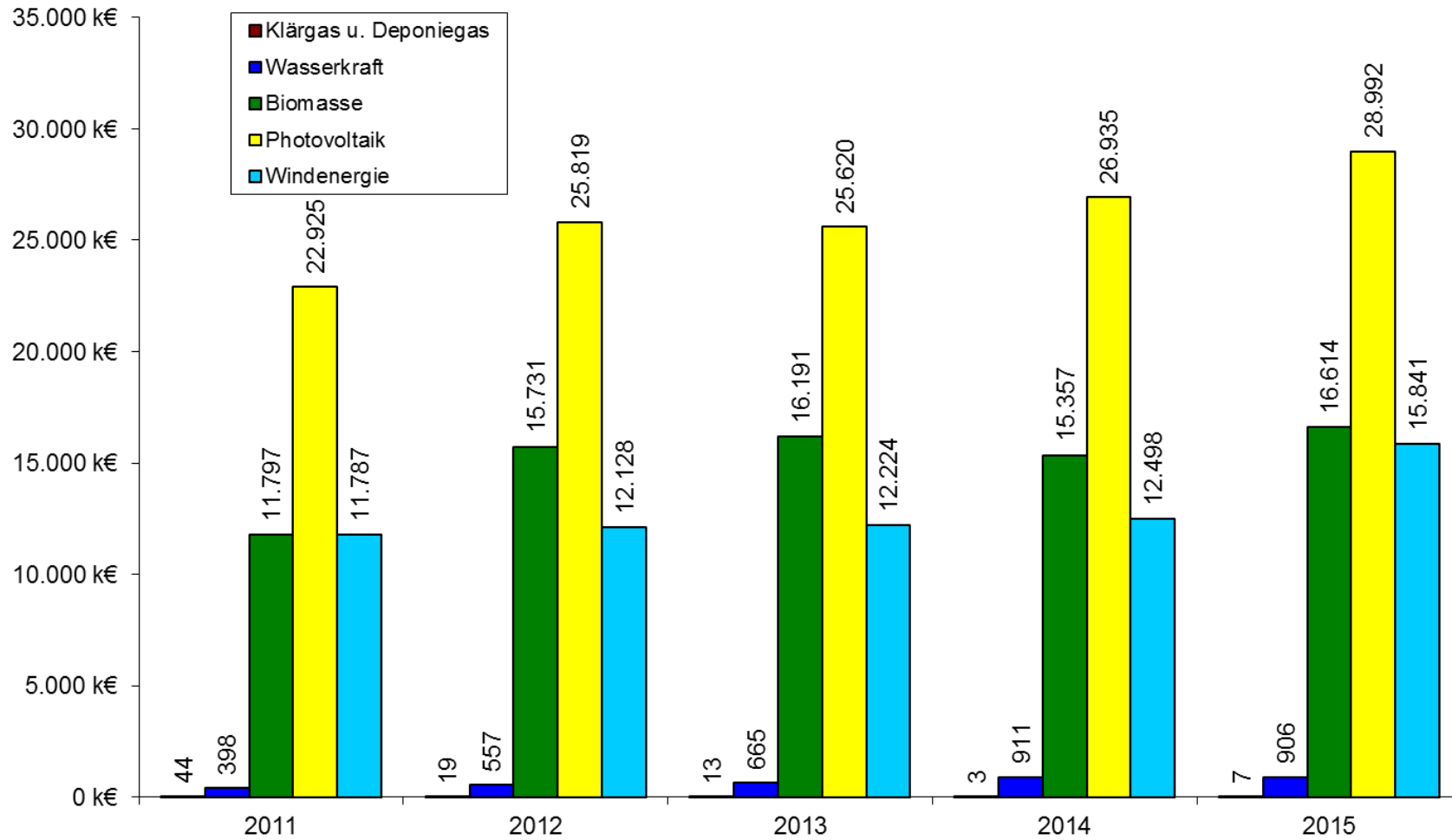
Entwicklung von Anlagenzahl und Anschlussleistung: Photovoltaik



Entwicklung von Anlagenzahl und Anschlussleistung: Windenergie



Einspeisevergütung nach Energieträgern



Einspeisemengen nach Energieträgern

